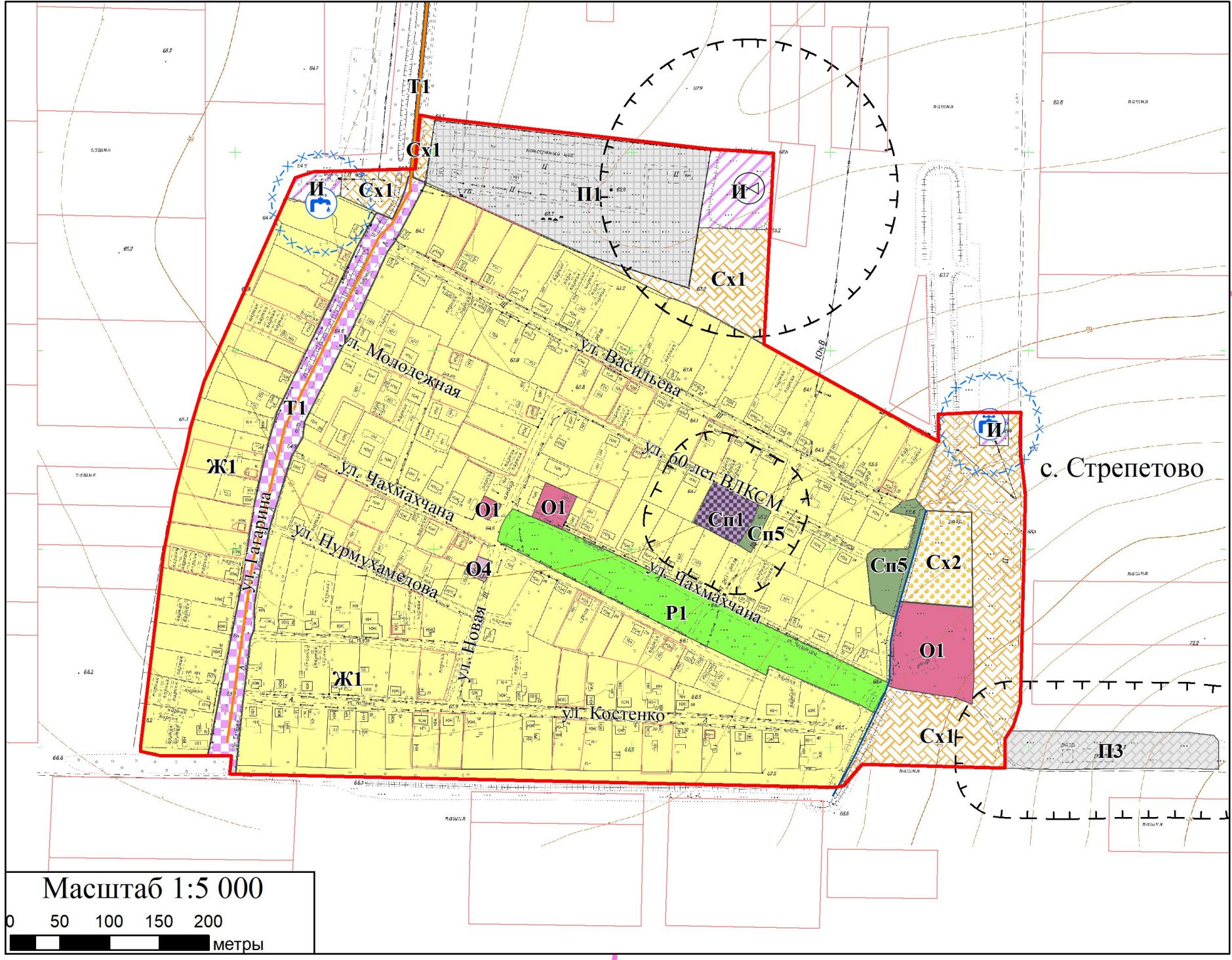
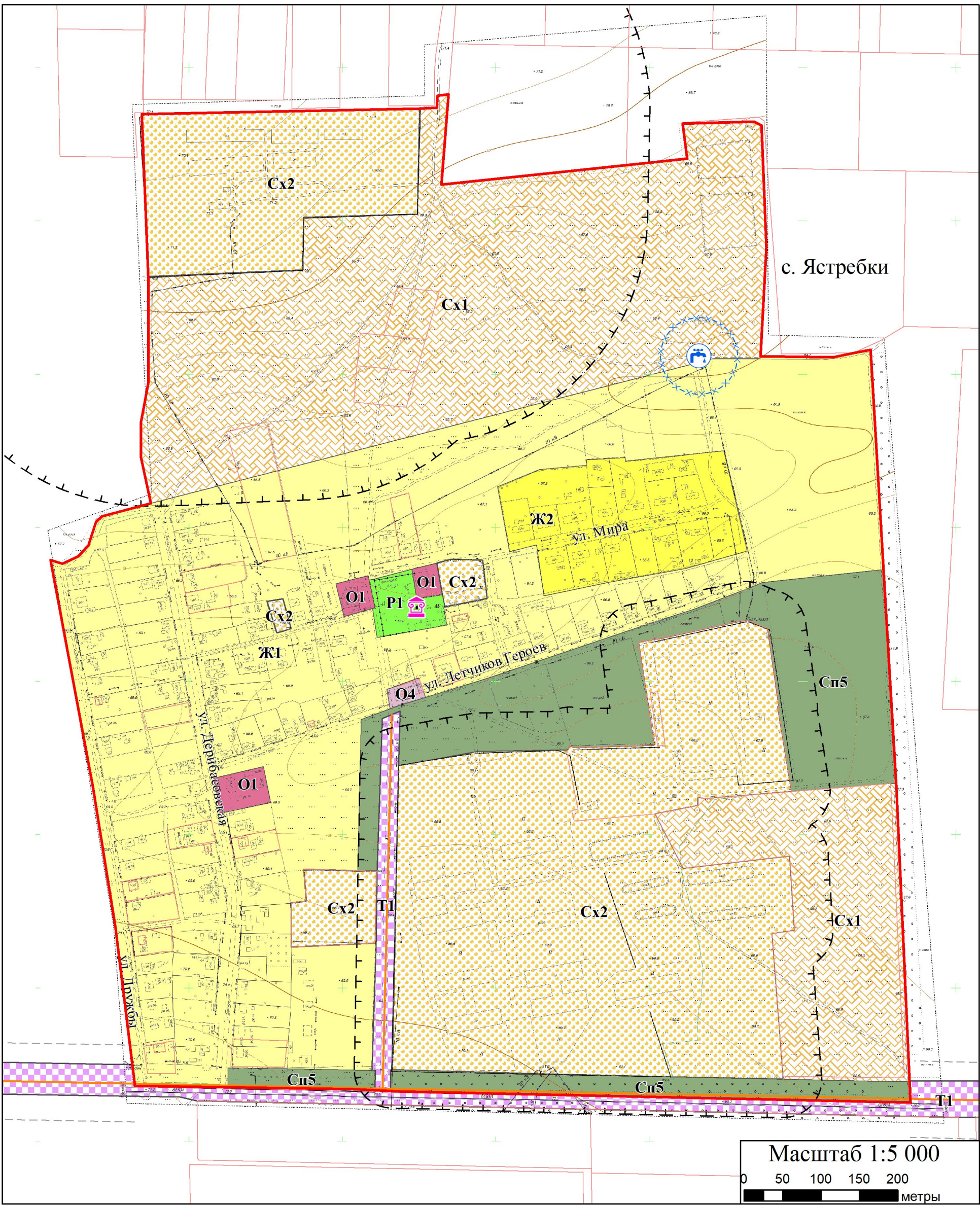
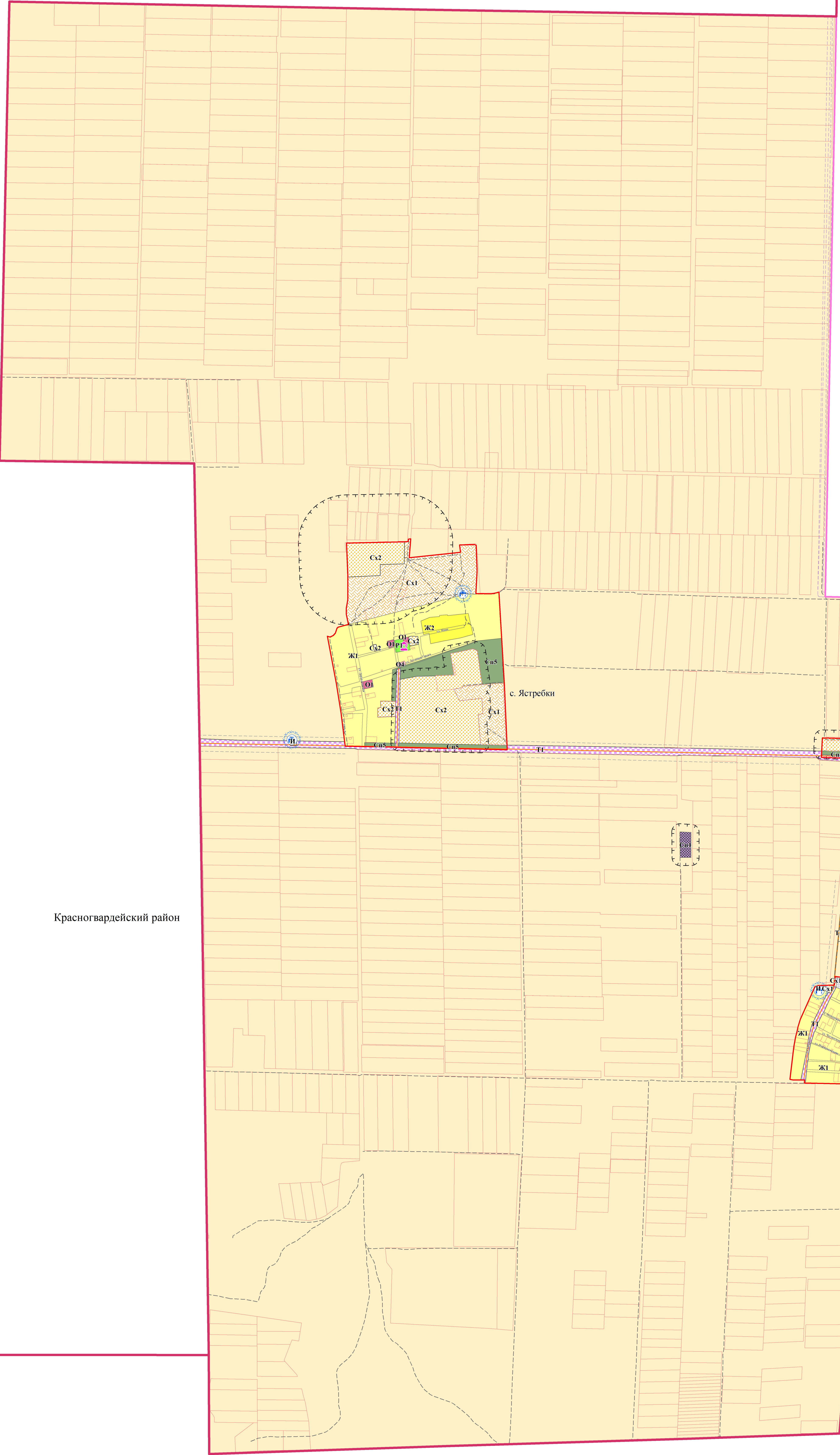


## Карта градостроительного зонирования



Садовое сельское поселение

Красногвардейский район

Жемчужинское сельское поселение

- ОСНОВНЫЕ ОБОЗНАЧЕНИЯ**

**Границы**

  - Муниципального района
  - Поселения
  - Границы от города
  - Территориальных зон
  - Земельных участков, сведения о которых внесены в ЕПН

**ТЕРРИТОРИАЛЬНЫЕ ЗОНЫ**

**ЖИЛЫЕ ЗОНЫ**

  - Ж1 - зона застройки индивидуальными жилыми домами
  - Ж2 - зона застройки многоквартирными жилыми домами

**ОБЩЕСТВЕННО-ДЕЛОВЫЕ ЗОНЫ**

  - О1 - зона общественно-делового назначения
  - О2 - зона делового назначения, ориентированная на обслуживание и обслуживание
  - О3 - зона лечебно-профилактических учреждений
  - О4 - зона объектов религиозного назначения

**ПРОМЫШЛЕННЫЕ ЗОНЫ**

  - П1 - зона промышленно-складского назначения на территории населенных пунктов
  - П2 - коммунально-складская зона

**ЗОНЫ ИНЖЕНЕРНОЙ И ТРАНСПОРТНОЙ ИНФРАСТРУКТУРЫ**

  - И1 - зона объектов инженерной инфраструктуры
  - Т1 - зона транспортной инфраструктуры объектов автомобильного транспорта

**ЗОНЫ С/ХОЗЯЙСТВЕННОГО НАЗНАЧЕНИЯ**

  - СХ1 - зона сельскохозяйственного назначения
  - СХ2 - зона, занятая объектами сельскохозяйственного назначения

**ЗОНЫ РЕКРЕАЦИОННОГО НАЗНАЧЕНИЯ**

  - Р1 - зона зеленых насаждений общегородского назначения
  - Р2 - зона объектов рекреационного назначения
  - Р3 - зона приморского назначения

**ЗОНЫ СПЕЦИАЛЬНОГО НАЗНАЧЕНИЯ**

  - СН1 - зона специального назначения, связанная с захоронениями
  - СН2 - зона санитарно-защитного назначения

**ЗОНЫ С ОСОБЫМИ УСЛОВИЯМИ ИСПОЛЬЗОВАНИЯ ТЕРРИТОРИИ**

  - САНИТАРНО-ЗАЩИТНАЯ ЗОНА, САНИТАРНЫЙ РАЗВЫ
  - ПРЕДУПРЕЖДЕНИЯ
  - ЗОНА САНИТАРНОЙ ОХРАНЫ ИСТОЧНИКОВ ПИТЬЕВОГО ВОДОСНАБЖЕНИЯ И ПОВЫС

**ТЕРРИТОРИИ**

  - Сельскохозяйственные угодья в составе земель сельскохозяйственного назначения

**ПОВЕРХНОСТНЫЕ ВОДНЫЕ ОБЪЕКТЫ**

  - Водоток
  - Водоем, водоток

**ОБЪЕКТЫ КУЛЬТУРНОГО НАСЛЕДИЯ**

  - Объекты культурного наследия
  - Автомобильная дорога межмуниципального назначения

**ОБЪЕКТЫ ИНЖЕНЕРНОЙ ИНФРАСТРУКТУРЫ**

  - Водозаборная скважина
  - Канализационные очистные сооружения

